



دانشگاه صنعتی  
کرمانشاه

## راهنمای پذیرش اینترنتی دانشجویان جدیدالورود دانشگاه صنعتی کرمانشاه

با سلام و خوش آمدگویی به دانشجویان محترم

ابتدا از لینک [golestan.kut.ac.ir](http://golestan.kut.ac.ir) به سیستم وارد می شوید.

The screenshot shows the Golestan University website. At the top left is the university logo. In the center, the word "گلستان" (Golestan) is written in large red calligraphic font. Below it, the text "سیستم جامع دانشگاهی" (Comprehensive University System) is displayed. To the right of this text are three red diamond icons with labels: "معرفی" (Introduction), "نیازمندی‌ها" (Requirements), and "مقررات" (Regulations). To the left of the main text are two red diamond icons with labels: "ورود به سیستم" (Access to system) and "محیط آزمایشی" (Test environment). A red arrow points from the "ورود به سیستم" label to the "سیستم جامع دانشگاهی" text. Below this, there are two teal-colored boxes with white text. The top box contains the text: "راهنمای ارسال مدارک دانش‌آموختگان بصورت غیرحضوری (بدون مراجعه به دانشگاه) تاریخ انتشار: ۱۳۹۹/۰۲/۲۹". The bottom box contains the text: "راهنمای درخواست‌های شورای دانشجویان تاریخ انتشار: ۱۳۹۷/۱۱/۱۴".

بر روی لینک ورود به سیستم کلیک کنید.

سپس در صفحه بعد باید شناسه کاربری و گذرواژه خود را وارد نمایید که شناسه کاربری و گذر واژه دانشجویان جدید مطابق عکس خواهد بود. ( منظور از شماره داوطلب در شناسه کاربری، شماره داوطلبی شما در آزمون سراسری می باشد )



شماره داوطلبی	:	شناسه کاربری
U997	:	گذرواژه
شماره ملی	:	

در صورت نداشتن شماره ملی از شماره شناسنامه استفاده نمایید.

به نام خدا

دانشگاه صنعتی کرمانشاه  
سیستم جامع دانشگاهی گلستان

شناسه کاربری:

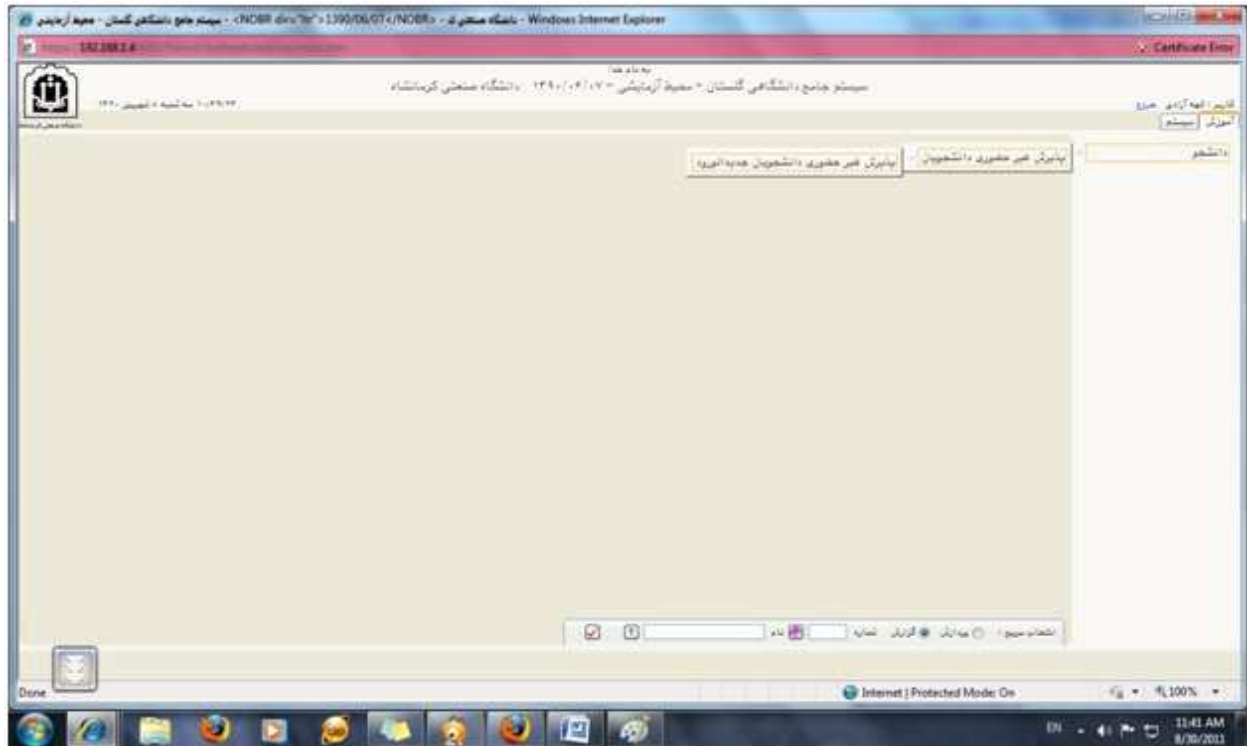
گذرواژه:

لطفا کد مقابلی را وارد نمایید:

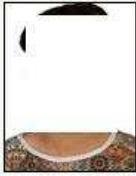
[تنظیمات](#) | [بیتقاضی مهمانی](#)

پس از ورود وارد صفحه ای مطابق عکس زیر خواهید شد.

ازین مسیر برگه را پرینت نموده و مطابق **راهنمای بند شماره ۲** اطلاعیه ثبت نام موجود در سایت به پلیس + ۱۰ مراجعه نمایید.



بر روی گزینه "**پذیرش غیر حضوری دانشجویان جدیدالورود**" کلیک کرده و وارد صفحه پذیرش خواهید شد.



شماره دانشجویی	نام
نام خانوادگی	نام پدر
نام رشته تحصیلی	ترم ورود
گروه آموزشی	شماره داوطلب در کنکور
گروه آزمایشی	



راهنمای ثبت نام

ردیف	عملیات	مرحله	وضعیت	راهنما
۱	انتخاب	تعیین وضعیت نظام وظیفه	مشمول	راهنما
۲	انتخاب	اطلاعات دانشجو - قسمت اول	تایید دانشجو : عدم تایید	راهنما
۳	انتخاب	اطلاعات دانشجو - قسمت دوم	تایید دانشجو : عدم تایید	راهنما
۴	انتخاب	اطلاعات ایتارگری		راهنما
۵	انتخاب	اطلاعات خانواده دانشجو		راهنما
۶	انتخاب	معرفین دانشجو		راهنما
۷	انتخاب	فعالیت‌های شععی، اجتماعی و فرهنگی دانشجو		راهنما
۸	انتخاب	سفرهای خارجی دانشجو		راهنما
۹	انتخاب	ارسال فایل مدارک		راهنما
۱۰	انتخاب	انجام بذیرش غیرحضوری و چاپ فرم مشخصات کامل دانشجو		راهنما
۱۱	انتخاب	چاپ گواهی بذیرش غیر حضوری دانشجو		راهنما

در اینجا باید تمام مراحل به ترتیب پر شود.

• مثال : برای تعیین وضعیت نظام وظیفه بر روی لینک "انتخاب" کلیک کنید.

وضعیت نظام وظیفه را معلوم نمایید . (دانشجویان پسر که مشمول معافیت تحصیلی می شوند گزینه مشمول را انتخاب نمایند)

تکمیل و تایید اطلاعات شخصی

شماره دانشجویی: [ ] شماره داوطلب: ۱۳۶

شخصیات تحصیلی



ارسال تصویر

نام خانوادگی: [ ] نام پدر: [ ] نام انگلیسی خانوادگی: [ ] نام انگلیسی پدر: [ ] جنسیت: [ ] تاریخ تولد: ۱۳۷۶/۱۰/۱۵

شهر محل تولد: کرمانشاه شماره شناسنامه: ۳۴۴۰۰۰ سری و سریال شناسنامه: [ ] شهر محل صدور شناسنامه: [ ] شماره ملی: ۳۲۴ نوع کارت ملی: [ ] دین: [ ] مذهب: [ ] وضع تاهل: [ ] تعداد فرزند: [ ] سرپرست خانواده: [ ] ملیت: ایرانی شماره گذرنامه: [ ] شماره کارت هویت: [ ] شماره پناهندگی: [ ] شناسه فراگیر اتباع خارجی: [ ] نوع معلولیت: [ ] نام مستعار: [ ] نام خانوادگی قبلی: [ ] تابعیت: [ ]

شهر محل سکونت: کرمانشاه بخش اول آدرس: [ ] بخش دوم آدرس: [ ] بخش سوم آدرس: [ ] کد پستی: ۴۷۱۳۸۱۳۵۱۱۱ آدرس پست الکترونیکی: [ ] پیش شماره تلفن: +۹۸۲ تلفن ثابت: [ ] تلفن همراه: [ ] شماره تماس ضروری: [ ] بخش: [ ] روستا: [ ] شهر محل سکونت قبلی: [ ] بخش اول آدرس قبلی: [ ] بخش دوم آدرس قبلی: [ ] بخش سوم آدرس قبلی: [ ] بخش قبلی: [ ] روستا قبلی: [ ]

تایید دانشجوی

با توجه به عدم امکان تغییر اطلاعات فوق پس از تایید دانشجوی، عواقب ناشی از عدم صحت اطلاعات فوق در کلیه مراحل تحصیلی و فارغ التحصیلی به عهده شخص د می باشد.

اطلاعات فوق مورد تایید اینجانب می باشد.  توجیه: [ ] اطلاعات وارد شده قبل از انتخاب گزینه 'بله' ثبت نهایی نخواهد شد.

بعد از ورود اطلاعات برای ثبت کامل اطلاعات روی دکمه 'اعمال تغییرات' کلیک نمایید.

ارسال تصویر تایید ارسال تایید

ارسال تایید تایید

ارسال تایید تایید

ارسال تایید تایید

- در بند اطلاعات دانشجو، دانشجو می باید بعد از تکمیل فرم، آن را تایید نماید. بدین ترتیب که در پایین فرم عبارت "اطلاعات فوق مورد تایید اینجانب می باشد: خیر" را بله نماید. در صورت تایید نکردن در مراحل چاپ، فرم های مربوطه نمایش داده نخواهد شد.

برای وارد کردن کدرهگیری تاییدیه تحصیلی وارد سایت مقابل آن شوید و از راهنمای شماره ۳ استفاده نمایید.

**تکمیل و تایید اطلاعات شخصی**

مشخصات دیپلم / پیش دانشگاهی

کد دانش آموزی:

نوع دیپلم: ریاضی فیزیک

گونه دیپلم:

شیوه اخذ دیپلم:

کد رشته دیپلم:

تاریخ اخذ دیپلم: ۱۳۹۸/۰۱/۰۱

معدل دیپلم: ۱۰٫۹۸

شهر محل اخذ دیپلم:

ناحیه اخذ دیپلم:

برای دریافت کد رهگیری تاییدیه دیپلم روی آدرس روبرو کلیک نمایید. <http://emt.medu.ir>

کد رهگیری تاییدیه دیپلم:

نام دبیرستان:

آدرس دبیرستان:

نوع پیش دانشگاهی:

شیوه اخذ پیش دانشگاهی:

کد رشته پیش دانشگاهی:

تاریخ اخذ پیش دانشگاهی:

معدل پیش دانشگاهی:

شهر محل اخذ پیش دانشگاهی:

ناحیه اخذ پیش دانشگاهی:

برای دریافت کد رهگیری تاییدیه پیش دانشگاهی روی آدرس روبرو کلیک نمایید. <http://emt.medu.ir>

کد رهگیری تاییدیه پیش دانشگاهی:

نام پیش دانشگاهی:

آدرس پیش دانشگاهی:

کد رهگیری:

شماره:

اصالت:

تاریخ:

- در بند "اطلاعات خانواده دانشجو" برای وارد کردن نام اعضای خانواده مطابق عکس اقدام نمایید.



- در بند " معرفی دانشجو " برای وارد کردن اطلاعات معرفی مطابق عکس اقدام نمایید.





- در بند " فعالیتهای شغلی، اجتماعی و فرهنگی دانشجو" و بند " سفرهای خارجی دانشجو " اگر موردی برای وارد کردن ندارید فقط صفحه مربوطه را ببندید.

- در قسمت " ارسال فایل مدارک" در ابتدا نوع مدرک را الکترونیکی انتخاب کرده و فایل های خواسته شده را آپلود نمایید. در صورت آپلود نکردن از ثبت نام حضوری جلوگیری می شود.(حجم فایل ها کمتر از ۲۵۰ kb باشد)

ارسال و تایید مدارک پرونده دانشجو

فرآیند پذیرش

شماره دانشجو: ۹۸۱

نوع مدرک: الکترونیکی

پرونده	عملیات	نوع مدرک	نام مدرک	ارسال	مشاهده	وضعیت	نسخه مهلت	اجباری	مسئولیت	آموزشی
1		الکترونیکی	ارسال (upload) تصویر تمام صفحات شناسنامه	<a href="#">ارسال</a>	ارسال نشده	1	0	خیر	دانشجو	آموزشی
2		الکترونیکی	ارسال (upload) اصل مدرک دیپلم یا مدرک پایان تحصیلات دوره دوم متوسطه	<a href="#">ارسال</a>	ارسال نشده	1	0	خیر	دانشجو	آموزشی
3		الکترونیکی	ارسال (upload) اصل و کپی کارنامه دیپلم یا کارنامه تحصیلی سه سال آخر دبیرستان (پایه دهم تا دوازدهم)	<a href="#">ارسال</a>	ارسال نشده	1	0	خیر	دانشجو	آموزشی
4		الکترونیکی	ارسال (upload) فرم 602 : گزارش کلی سوابق تحصیلی پایه های دهم تا دوازدهم	<a href="#">ارسال</a>	ارسال نشده	1	0	خیر	دانشجو	آموزشی
5		الکترونیکی	ارسال (upload) مدرک پیش دانشگاهی	<a href="#">ارسال</a>	ارسال نشده	1	0	خیر	دانشجو	آموزشی
6		الکترونیکی	ارسال (upload) کارنامه دوره پیش دانشگاهی	<a href="#">ارسال</a>	ارسال نشده	1	0	خیر	دانشجو	آموزشی
7		الکترونیکی	ارسال (upload) مدرک نظام وظیفه	<a href="#">ارسال</a>	ارسال نشده	1	0	خیر	دانشجو	آموزشی
8		الکترونیکی	ارسال (upload) تصویر کارت ملی	<a href="#">ارسال</a>	ارسال نشده	1	0	خیر	دانشجو	آموزشی

سپس نوع مدرک را فیزیکی انتخاب کرده و مدارک لازم جهت ارسال مدارک که به طور کامل در اطلاعیه ثبت نام در سایت دانشگاه (kut.ac.ir) آمده است را مشاهده نمایید. این مدارک را در زمان مشخص شده به دانشگاه پست نمایید و در این مرحله نیاز به انجام کاری نمی باشد.



**ارسال و تایید مدارک پرونده دانشجوی**

فرآیند پذیرش شماره دانشجو ۹۸۱۰۶۰۰۶

نوع مدرک **فیزیکی**

عملیات	نوع مدرک	نام مدرک	ارسال	مشاهده	وضعیت	نسخه مهلت	اجباری	مسئولیت	پرونده
👍👍👍	فیزیکی	اصل و کپی دفترچه بیمه			<b>دریافت نشده</b>	1	0	بله	دانشجو آموزشی
👍👍👍	فیزیکی	کارنامه-گواهی-سال قبل از دیپلم			<b>دریافت نشده</b>	1	0	بله	دانشجو آموزشی
👍👍👍	فیزیکی	عکس			<b>دریافت نشده</b>	6	1	بله	دانشجو آموزشی
👍👍👍	فیزیکی	کارنامه کنکور			<b>دریافت نشده</b>	1	1	بله	دانشجو آموزشی
👍👍👍	فیزیکی	تاییدیه دیپلم - ارزش تحصیلی			<b>دریافت نشده</b>	1	0	خیر	دانشگاه آموزشی
👍👍👍	فیزیکی	تاییدپیش دانشگاهی-ارزش تحصیلی			<b>دریافت نشده</b>	1	0	خیر	دانشجو آموزشی
👍👍👍	فیزیکی	ارسال (upload) تصویر تمام صفحات شناسنامه			<b>دریافت نشده</b>	1	0	خیر	دانشجو آموزشی
👍👍👍	فیزیکی	ارسال (upload) اصل مدرک دیپلم یا مدرک پایان تحصیلات دوره دوم متوسطه			<b>دریافت نشده</b>	1	0	خیر	دانشجو آموزشی
👍👍👍	فیزیکی	ارسال (upload) اصل و کپی کارنامه دیپلم یا کارنامه تحصیلی سه سال آخر دبیرستان (پایه دهم تا دوازدهم)			<b>دریافت نشده</b>	1	0	خیر	دانشجو آموزشی
👍👍👍	فیزیکی	ارسال (upload) فرم 602 : گزارش کلی سوابق تحصیلی پایه‌های (۱ تا ۱۰)			<b>دریافت نشده</b>	1	0	خیر	دانشجو آموزشی

صفحه 1 از 1 | نمایش 50 | 14 از 14

- در قسمت ارسال تعهد نامه الکترونیکی می بایست نسبت به تایید تعهد نامه الکترونیکی و مرامنامه انضباطی اقدام نمایید.

**تعهدنامه الکترونیکی**

فرآیند پذیرش شماره دانشجو ۹۸۱۰۶۰۰۰۶

ارجنگ نیما

تعهد	مشاهده و تایید	وضعیت
فرم تعهدنامه	🔍	
فرم تعهد مرامنامه انضباطی	🔍	

صفحه 1 از 1 | نمایش 50 | 2 از 2

روی علامت ذره بین کلیک کرده و پس از باز شدن صفحه تعهد مربوطه را تایید نمایید.

- فرم پایش و سنجش توانمندی ها ، مهارت ها و علائق دانشجویان را با دقت پر فرمایید.
- پس از کلیک بر روی اتمام پذیرش غیرحضوری ، نیازی به چاپ فرم مشخصات کامل دانشجو نمی باشد.
- در قسمت چاپ گواهی پذیرش غیرحضوری دانشجو ، نیازی به چاپ وجود ندارد.

پس از تایید قسمت اتمام پذیرش حضوری ، پذیرش اینترنتی شما پایان یافته است.